

M-850

SOURIS LASER DE JEU

Contenu de l'emballage :

- Souris de jeu
- Guide d'instructions
- CD pour pilote d'installation
- Trousse pour le réglage du poids la souris (8 pièces)

**Spécifications du produit :**

- Supporte les jeux de stratégie, les jeux de tir, et jeu de rôle jouable en ligne
- Supporte la programmation de macro, et l'édition de macro
- Supporte la fonction « Branchez-et-jouez »
- Jusqu'à 8200 PPP (16400 interpolées). Sélectionnez entre les options PPP interpolées 1000 / 2000 / 4000 / 8200 / 16400.
- 9 Boutons programmables, 10 touches
- 5 mémoires de profils avec options de rétroéclairage à DEL pour distinguer chaque profil
- 8 pièces pour ajuster le poids de la souris (2,4 g x 8)
- 5 couleurs standards ainsi que de nombreuses options de couleurs à personnaliser
- Fréquence de scrutation 1000 Hz
- Supporte Windows 7/8/10

Paramètres par défaut :

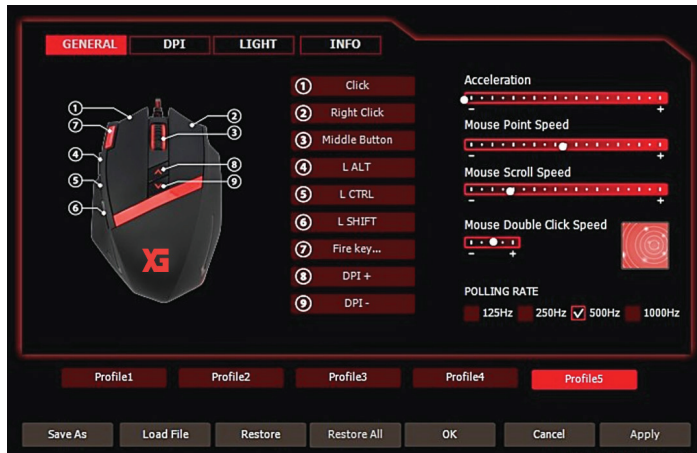
-
- 1) **Bouton gauche de la souris**
 - 2) **Bouton droit de la souris**
 - 3) **Molette de défilement**
 - 4) **Touche latérale :**
Fonction « Alt » par défaut
 - 5) **Touche latérale du milieu :**
Fonction « Ctrl » par défaut
 - 6) **Touche latérale :**
Fonction « Shift » par défaut
 - 7) **Touche de tir**
Cliquez pour tirer : Cliquez une fois pour 3 tirs consécutifs
 - 8) **Augmenter la résolution PPP**
 - 9) **Diminuer la résolution PPP**

-
- 10) **Commutateur de profil**
(en dessous de la souris)
 - 11) **8 pièces pour ajuster le poids de la souris**

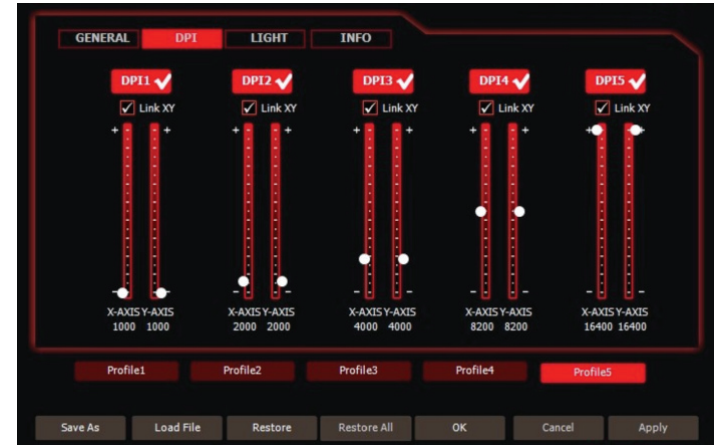
Installation du CD (Pour les joueurs professionnels):

- Insérez le CD dans le lecteur CD-ROM
- Suivez les instructions affichées à l'écran pour effectuer l'installation
Remarque : Avec certaines installations de Windows 7/8 64 bits, les paramètres de sécurité sont fixes, et ne peuvent pas être réglés par l'utilisateur. Ignorez les mises en garde de Windows, et continuez avec l'étape suivante.
- Le logiciel supporte uniquement le système d'exploitation Windows.
- Suivez les consignes du logiciel pour :
 - 1) Configuration de profil
 - 2) Configuration PPP
 - 3) Configurations d'éclairage à DEL

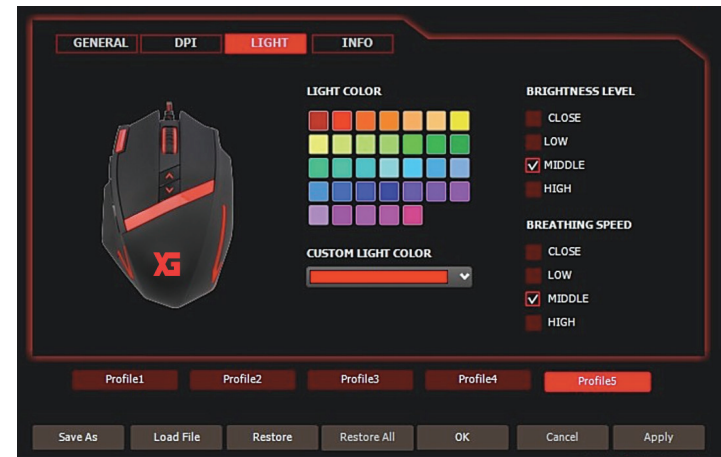
Configurations de profil



Configurations PPP



Configurations de l'éclairage à DEL



Configurations de l'éclairage à DEL

Réglage de la couleur	Options de couleurs	Remarques
Options de couleurs standards à DEL	5	<ul style="list-style-type: none"> Les 5 couleurs peuvent être configurées par le logiciel du CD, tout comme par le bouton du commutateur de profil. L'éclairage du mode de pulsation ne peut être configuré que par le biais du logiciel. La configuration par défaut est ROUGE.
Couleurs programmables pour résolution PPP	5	<ul style="list-style-type: none"> Les couleurs pourront être modifiées en basculant entre les résolutions PPP : <ul style="list-style-type: none"> 1 000 PPP : Jaune 2 000 PPP : Vert 4 000 PPP : Bleu 8 200 PPP : Violet 16 400 PPP : Rouge La configuration par défaut est la couleur Rouge.
Options de couleurs pour profils	5	<ul style="list-style-type: none"> La couleur peut être modifiée pour « chaque commutateur de profil » : <ul style="list-style-type: none"> Profil 1 : Jaune Profil 2 : Vert Profil 3 : Bleu Profil 4 : Violet Profil 5 : Rouge La configuration par défaut est la couleur Rouge.

La FCC veut que vous sachiez

Cet équipement a été testé et s'avère conforme aux limites pour le dispositif numérique de la Classe B, conformément à la partie 15 des lois FCC. Ces limites sont désignées pour assurer la protection raisonnable contre l'interférence nuisible dans une installation résidentielle. Cet équipement génère, utilise et peut rayonner l'énergie de fréquence par radio et, s'il n'est pas installé et utilisé en s'accordant avec les instructions, il peut causer de l'interférence nuisible aux communications de radio.

Cependant, il n'y a pas de garantie que l'interférence ne se produira pas dans une installation particulière. Si cet équipement cause de l'interférence nuisible à la réception de la radio ou de la télévision, ce qui peut être déterminé en éteignant et en allumant l'équipement, l'utilisateur est encouragé à essayer de corriger l'interférence par une ou plusieurs des mesures suivantes :

- Réorientez ou remplacez l'antenne de réception.
- Augmentez la séparation entre l'équipement et le récepteur.
- Connectez l'équipement dans une sortie sur un circuit différent de celui auquel le récepteur est connecté.
- Prendre conseil auprès d'un distributeur ou d'un technicien radio/TV qualifié.

Les changements ou modifications non expressément approuvés par les autorités compétentes en matière de conformité peuvent priver l'utilisateur du droit d'utiliser l'équipement en question. Lorsque des câbles d'interface blindés ont été fournis avec le produit ou avec des composants ou accessoires complémentaires et spécifiés comme devant être utilisés avec l'installation du produit, ils doivent être utilisés conformément à la réglementation de la FCC.

CAN NMB-3(B).

GARANTIE - LA SOURCE



La Source garantit que ce produit sera exempt de défauts de matériaux et de fabrication pour une période de (1) un an à compter de la date d'achat. Durant cette période, veuillez simplement retourner le produit ainsi que votre preuve d'achat dans tout magasin La Source, ou détaillant participant, et le produit sera échangé (dans les magasins où il sera disponible) sans frais. Tout produit qui aura été soumis à une mauvaise utilisation, ou à des dommages accidentels sera exclu de la présente garantie.

Cette garantie ne s'applique qu'à un produit acheté dans un magasin La Source ou détaillant participant au Canada où la garantie est incluse avec le produit. Alors que cette garantie ne confère aucun droit légal autre que ceux mentionnés ci-dessus, vous pouvez avoir recours à des droits statutaires supplémentaires qui pourront varier selon les lois de divers pays, états, provinces et autres entités gouvernementales dans lesquels La Source est active. Cette garantie est soumise à tous les droits statutaires auxquels vous pouvez avoir recours au Canada.

Importé par :
La Source,
Barrie, Ontario, Canada, L4M 4W5

Fabriqué en Chine

www.lasource.ca



Veuillez recycler

© 2017 La Source
Tous droits réservés.



APPAREIL A
LASER DE
CLASSE 1

MISE EN GARDE : RAYONNEMENT LASER INVISIBLE
LORSQU'OUVERT ET QUE LES DISPOSITIFS DE VERROUILLAGE
SONT CONTOURNÉS. ÉVITEZ L'EXPOSITION AU RAYON.

*Ce produit n'est pas mis sous licence, conçu, parrainé, endossé ou fabriqué par Microsoft. Toutes les marques de commerce, marques de fabrique, marques de services et logos sont la propriété de leur compagnie respective.